

DETECTOR SMART TAG DE CELO CON MONITOREO DE ALIMENTACIÓN



El SMART-TAG es un sistema inteligente y preciso de sensor de movimiento, que le permite hasta un 90% de eficacia en la detección de celo y a su vez controlar el tiempo que su ganado se está alimentando por día.

Los cambios en la conducta alimenticia son una alerta para revisar más de cerca. Con este sistema usted está siempre enterado de los posibles problemas de salud en una etapa temprana.

Ahorra tiempo y mantiene el control de su ganado para obtener la mayor performance en producción de cada animal, sin importar cuán grande es su rodeo.

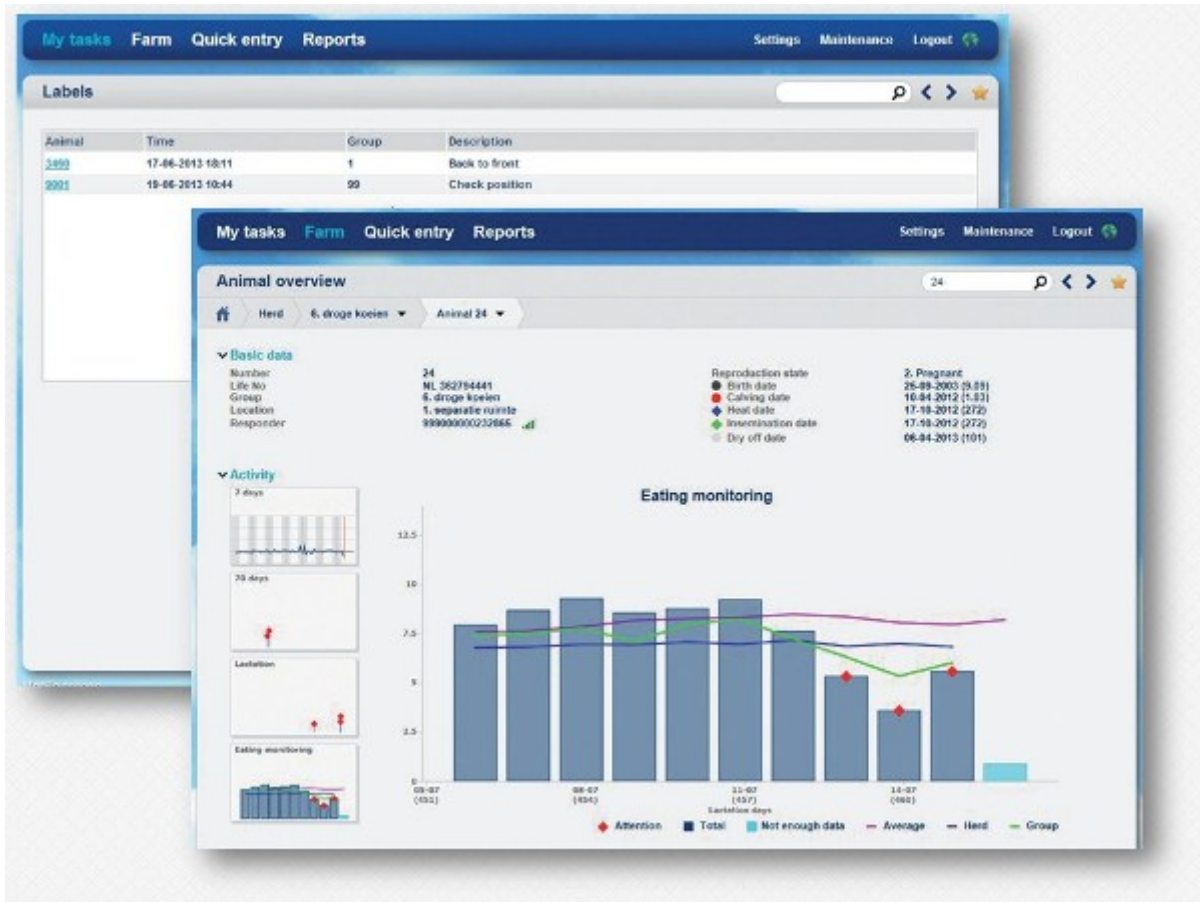
- Más conocimiento = Mayor rentabilidad



- El detector muestra la actividad de una vaca en períodos de 2 horas. La descarga de la información se realiza cada 5 minutos cuando la vaca ingresa al radio de acción de la antena.
- La actividad de un período se compara con la actividad del mismo período en los días anteriores.
- Se envía una alerta si la actividad actual ha aumentado o bajado significativamente a lo largo de varios períodos consecutivos.
- Se envía un mensaje de aviso provisional si ha habido un aumento o reducción de actividad pero todavía no es suficiente para enviar una alerta.

- Más que un detector de celo

Gráfica que muestra el comportamiento alimenticio de los últimos 10 días en horas, con una alerta de atención (puntos rojos).



Cambios en la alimentación le indican que debe haber algo mal con ese animal, y que necesita una mayor atención para anticiparnos y tomar las medidas pertinentes. De esta forma evitar consecuencias muy negativas que puedan hacer caer la producción o tratamientos costosos.

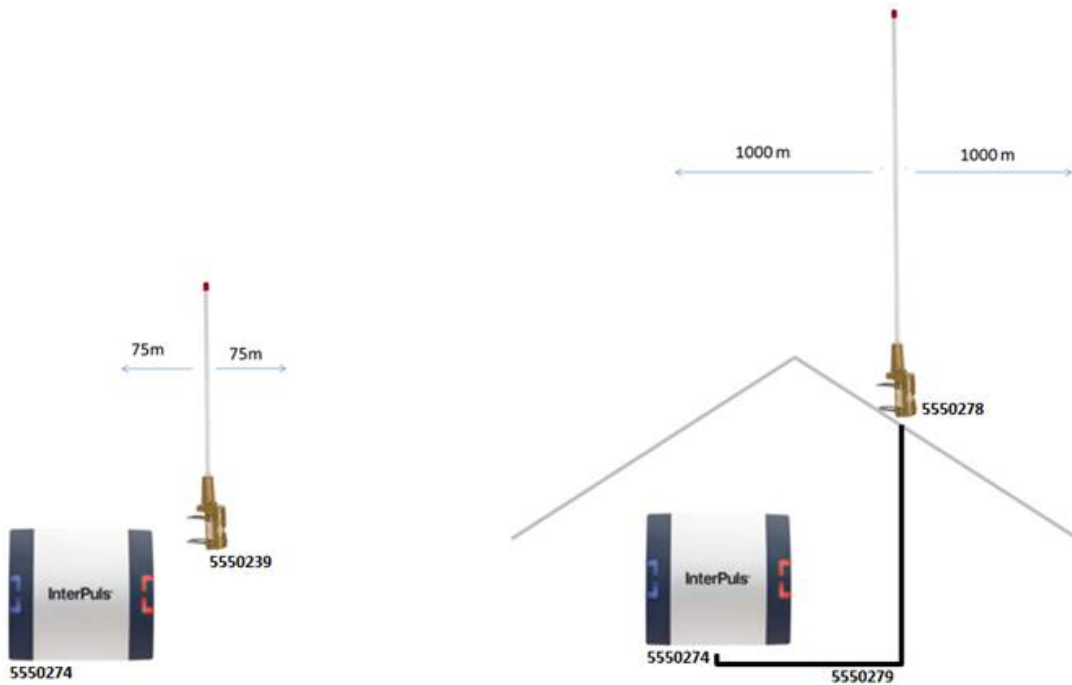
El monitoreo es particularmente importante en el período pre y post parto, cuando el animal es más susceptible a las enfermedades debido a los cambios en su medio ambiente, la alimentación, el balance energético y el estrés.

- Más información con tan solo una mirada

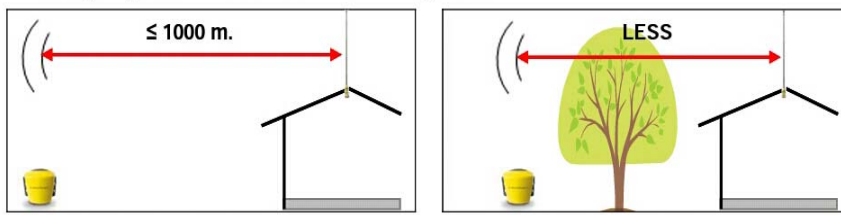


- Sistema preciso de detección
- 90 % en eficiencia de detección
- Monitoreo de alimentación con detección temprana en problemas de salud
- Detección hasta 1.000 mts alrededor de la antena
- Opcional : identificación para aplicaciones de software de gerenciamiento
- Gracias a su diseño y peso el SMART TAG permanece en una buena posición a la base del cuello. En caso de mal posicionamiento, emite una alarma
- Mayor control sobre la producción de cada animal: rápida amortización de la inversión.

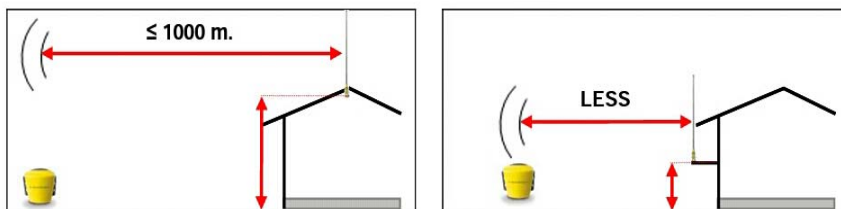
- Antena UHF



The long range antenna should be in a free range zone.



Obstacles like trees will limit the reading range.



Low height of the antenna will limit the reading range.